

UniRadio®

PÓS-GRADUAÇÃO

**RADIOLOGIA
VETERINÁRIA**



www.uniradio.vet.br

SEJA MUITO BEM VINDO(A)

A Pós-Graduação em Radiologia Veterinária lato sensu da UniRadio é um **programa completo de especialização** para médicos veterinários que desejam atuar de forma profissional na radiologia.

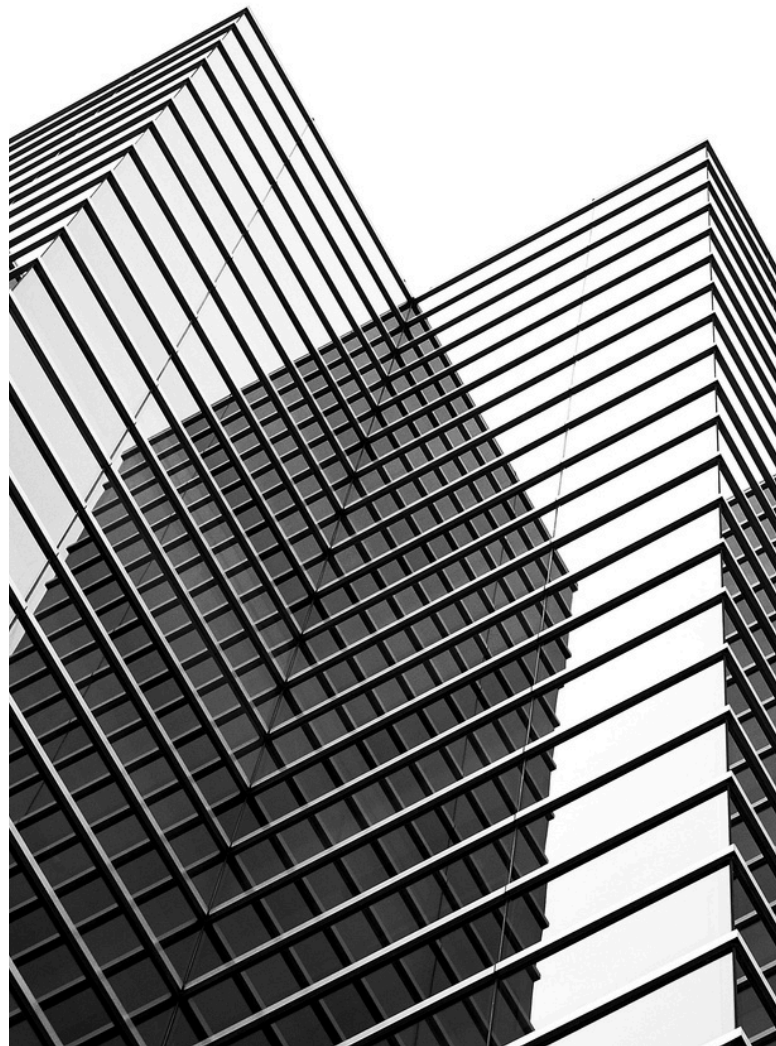
Um novo conceito em pós-graduação, desenvolvido em parceria com Faculdade FaCiencia, com **reconhecimento do MEC**, onde você será capacitado(a) para atuar na prática através de uma estrutura personalizada de aprendizado ativo.

Sua formação será composta por **pilares que integram o conhecimento teórico científico, conhecimento prático e o desenvolvimento de habilidades comportamentais** permitindo não só uma certificação, mas a entrega de um serviço de alto valor para o mercado.

Aqui você encontra o que precisa para desenvolver seu raciocínio clínico-radiográfico e a **confiança para analisar e laudar assertivamente até mesmo os casos mais complexos**, independente do seu nível atual de conhecimento e experiência profissional.



CONHEÇA
OS 5 PILARES
PRINCIPAIS
PARA SUA
FORMAÇÃO:



1. BASE TEÓRICA

**2. TREINAMENTO PRÁTICO E
MELHORIA CONTÍNUA**

3. TUTORIA ESPECIALIZADA

4. APERFEIÇOAMENTO

5. CERTIFICAÇÃO



PILAR 1

BASE TEÓRICA

A teoria e o aprofundamento científico que você precisa para construir sua base interpretativa e ser capaz de entender desde a obtenção de imagem, anatomia radiográfica aplicada até a interpretação radiográfica das diferentes doenças do sistema musculoesquelético, do tórax e do abdômen.

Aulas objetivas e diretas distribuídas em 6 módulos.

Você terá acesso a um suporte personalizado aula a aula para tirar qualquer dúvida.

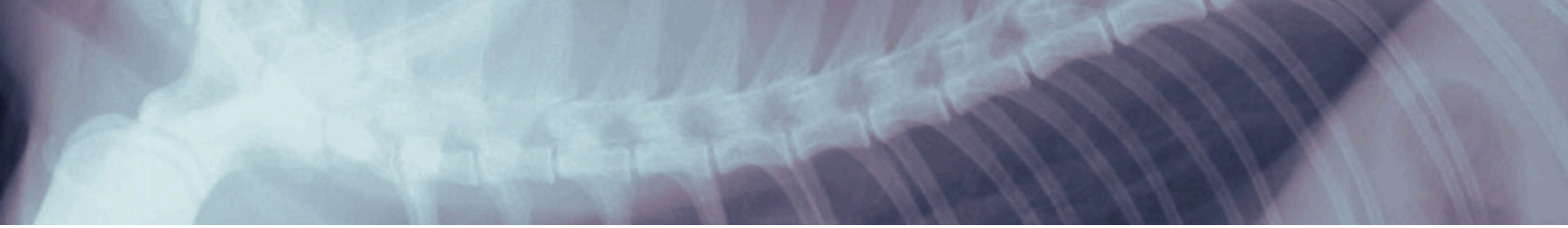
Confira o conteúdo detalhado de cada módulo:

Módulo 1 - Conceitos fundamentais da obtenção e análise de imagem

Vamos desde a formação e obtenção da imagem até a sistemática de análise e laudo radiográfico de excelência.

Discutiremos de forma objetiva e prática:

- As bases da Imagem,
- Impacto diagnóstico X terapêutico do exame,
- A origem do Raio-X,
- Física da formação do raio-X,
- Formação da imagem radiográfica,
- Efeito anódico, foco fino e foco grosso e otimização da imagem,
- Proteção radiológica,
- Densidade e opacidade,
- Interpretação radiográfica,
- Limitações das radiografias,
- Radiologia analógica, radiologia digital,
- Estrutura base para o laudo radiográfico.

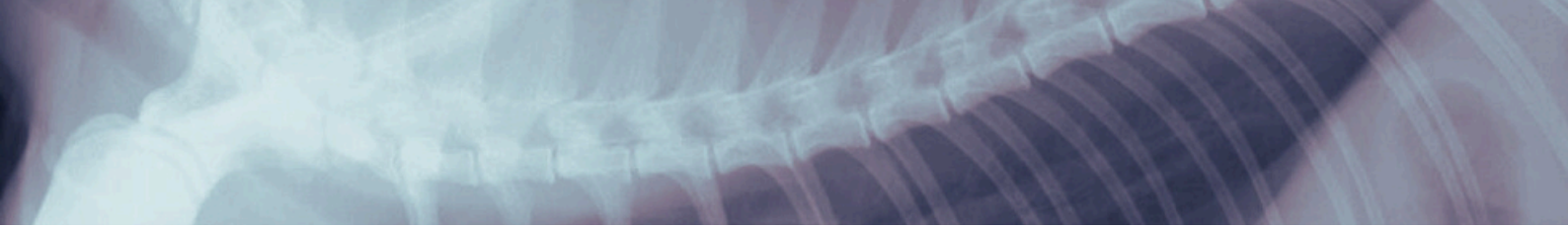


Módulo 2 - Anatomia e Análise radiográfica do esqueleto apendicular

Discutiremos desde a anatomia radiográfica até as alterações radiográficas para a identificação dos sinais e diagnóstico das doenças do membro pélvico e torácico.

Você aprenderá:

- Anatomia aplicada,
- Alterações ósseas,
- Classificação de fraturas,
- Fraturas e Consolidação de fraturas,
- Osteomielites,
- Neoplasia óssea,
- Doença articular degenerativa,
- Displasia coxofemoral,
- Ruptura do ligamento cruzado cranial – RLCCr,
- Mineralização de meniscos,
- Cistos ósseos,
- Hipervitaminose A,
- Osteopatia pulmonar,
- Afecções articulares
- Displasia do cotovelo,
- Necrose asséptica femoral,
- Fratura capital fiseal em gatos ,
- Panosteíte,
- Osteodistrofia hipertrófica,
- Doenças metabólicas e generalizadas.

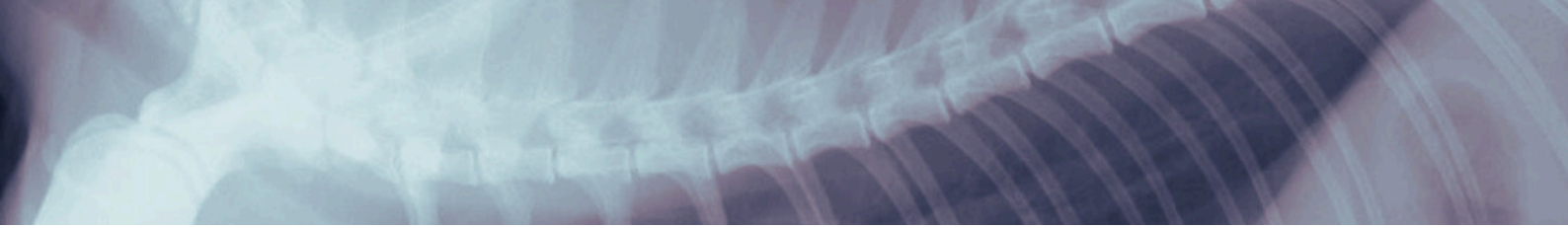


Módulo 3 - Anatomia e Análise radiográfica do esqueleto axial

Discutiremos a radiologia do esqueleto axial destrinchada da anatomia até as afecções, dando clareza para a análise radiográfica do crânio e coluna vertebral.

Você aprenderá:

- Anatomia do crânio,
- Afecções traumáticas do crânio,
- Osteopatia craniomandibular,
- Doenças congênitas,
- Doenças infecciosas,
- Doença metabólica do crânio,
- Radiologia odontológica e alterações dentárias,
- Anatomia da coluna,
- Afecções neoplásicas,
- Doenças congênitas, Espondiloses,
- DISH,
- Discoespondilite,
- DDIV,
- Nódulo de Schmorl,
- Síndrome da cauda equina,
- Técnica de exames contratados e Interpretação.

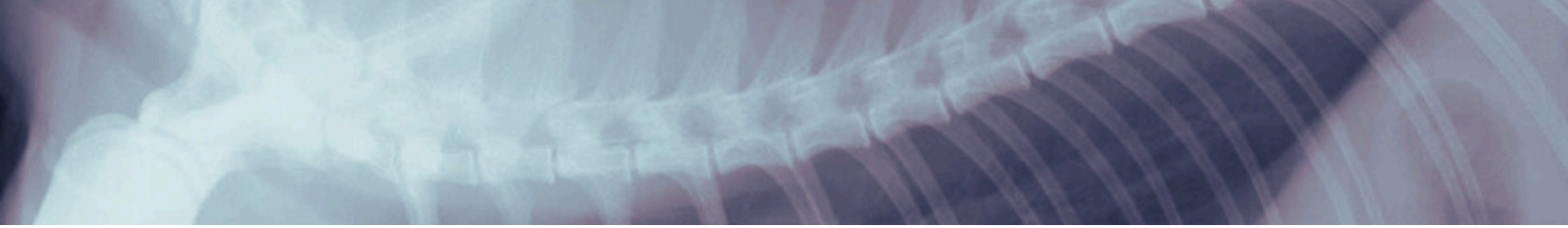


Módulo 4 - Anatomia e Análise radiográfica do abdômen

Radiologia detalhada abdominal, da anatomia até as doenças e suas diferentes apresentações radiográficas, para indicar diagnósticos diferenciais e próximas condutas para a resolução do caso.

Você aprenderá:

- Realização do exame radiográfico de forma correta,
- Avaliação e Interpretação das radiografias abdominais,
- Anatomia radiográfica abdominal em detalhes,
- Exames contrastados,
- Corpo estranho gástrico,
- Gastrite,
- Obstrução pilórica,
- Dilatação e torção gástrica,
- Neoplasias gástricas,
- Intestino delgado,
- Exame contrastado do intestino delgado,
- Processos obstrutivos,
- Enterite,
- Neoplasias intestinais,
- Conceitos fundamentais dos contrastes iodados,
- Urografia excretora,
- Cistografia,
- Uretrografia,
- Alterações da bexiga urinária,
- Aparelho reprodutor feminino,
- Aparelho reprodutor masculino.



Módulo 5 - Anatomia e Análise radiográfica do tórax

Discutiremos da anatomia aos sinais patológicos de cada estrutura torácica, analisando a cavidade torácica de uma maneira completa além dos padrões pulmonares.

Você aprenderá:

- Posicionamento e aspectos fundamentais na obtenção da imagem torácica,
- Anatomia da cavidade torácica,
- Alterações esofágicas como corpo estranho esofágico, megaesôfago, Anomalia do anel vascular, Espirocercose, Intussuscepção gastroesofágica, Neoplasias esofágicas.
- Radiologia da traqueia,
- Radiologia da pleura,
- Radiologia do mediastino,
- Radiologia da parede torácica,
- Radiologia do diafragma,
- Fundamentos da radiologia pulmonar,
- interpretando os padrões pulmonares.
- Apresentação de casos específicos.

Além disso, vamos aprofundar os conhecimentos específicos da radiologia torácica em felinos e suas singularidades, desde o arcabouço torácico até as possíveis apresentações radiográficas da silhueta cardíaca e campos pulmonares. Ampliando o conhecimento das alterações radiográficas mais frequentes nesta espécie, associando aos sinais clínicos que o paciente pode apresentar.

Módulo 6 - Confecção de Laudo radiográfico

Expansão de conhecimento sobre o laudo radiográfico, sua estruturação, seus objetivos e função dentro da clínica veterinária, apresentando checklists e guias práticos para a confecção do laudo.



PILAR 2

TREINAMENTO PRÁTICO E MELHORIA CONTÍNUA

Em paralelo ao seu aprendizado teórico você terá o que precisa para se capacitar na prática.

Durante os 12 meses de duração da Pós-Graduação, você terá acesso ao **Programa de Mentoria e Acompanhamento** para desenvolver e aperfeiçoar suas habilidades práticas de análise e laudo, bem como te manter à par das evidências científicas atuais e relevantes na área.

Esse programa contempla encontro semanais AO VIVO com:

- Laboratório prático: Mentorias
- Laboratório prático: Oficinas de Laudo
- Laboratório de atualizações: Journal Clubs

Além disso você conta com:

Biblioteca de casos: um acervo com mais de 100 casos para você fazer a sua rotina prática ou ter como material de lapidação para suas análises.

Comunidade da Radiologia: um local de orientação prática diária onde você terá o suporte da nossa equipe pedagógica na sua rotina, além de acompanhar e interagir com discussões de casos de outros colegas.



PILAR 3

TUTORIA ESPECIALIZADA

Além de ter um módulo inteiro para trabalhar soft skills e habilidades comportamentais para organização, gestão do tempo e autoliderança, você terá um GPS personalizado da sua trilha de aprendizado e um monitor para tutorar sua jornada.

Vamos cuidar para que você tenha clareza de cada passo e a evolução dos seus resultados.



PILAR 4

APERFEIÇOAMENTO

É aqui que vamos desenvolver o seu raciocínio clínico-radiográfico, para ser cada vez mais capaz de entender o comportamento das doenças, aumentar sua gama de diagnósticos e interpretar cada caso de forma assertiva.

Vamos ampliar seu conhecimento de diversas áreas em **11 ENCONTROS DE APERFEIÇOAMENTO** com profissionais renomados da veterinária nacional e internacional.

Os encontros serão realizados em um sábado por mês, das 9:00 às 17:00, onde abordaremos:

DOENÇAS DO CRÂNIO E BOCA

- Com detalhes anatômicos, alterações radiográficas e limitações das técnicas. Além de um apanhado das alterações dentárias e bucais, relacionadas à aplicabilidade da imagem.

RADIOLOGIA DE ANIMAIS SILVESTRES

- Com as principais doenças e alterações radiográficas de répteis, pequenos mamíferos, lagomorfos e aves.

ORTOPEDIA

- Abordaremos temas relacionados aos implantes ortopédicos e controle de osteossínteses, aprendendo o que avaliar, quais as principais complicações e como reconhecê-las. Além disso, você irá aprender sobre desvios angulares, posicionamento para CORA (Centro De Rotação da Angulação) e osteotomias corretivas, softwares de planejamento cirúrgico ortopédico e a importância dos estudos radiográficos.

CARDIOLOGIA

- Explorador as cardiopatias, incluindo a alteração de mitral, explicando as alterações radiográficas e também a fisiopatologia destas cardiopatias. Além disso, serão abordados conceitos fundamentais de ecocardiograma.

NEUROLOGIA

- Vamos destrinchar anatomia, neurolocalização e alterações. Além de entender o que o neurocirurgião espera do Médico Veterinário Radiologista. Dinâmicas práticas e interpretação de diferentes casos.

MUSCULOESQUELÉTICO

- Um encontro para destrinchar a anatomia com inserção e alterações de tendões e ligamentos, além do uso de modalidades avançadas como TC, RM e US.

GASTROENTEROLOGIA

- Aqui será um módulo dedicado às doenças gastrointestinais, detalhando casos de abdome agudo, gastro e hepatobiliar e entendendo desde a clínica à radiologia desses pacientes.

PNEUMOLOGIA

- O foco será expandir o conhecimento para mais alterações pulmonares além de termos genéricos “broncopatias/broncopneumonia/pneumonia”, entendendo as alterações intersticiais, obstruções bronquiais, broncopatias (bronquite x asma felina) e manifestações clínicas destas alterações.

ONCOLOGIA

- Vamos entender os aspectos gerais das neoplasias mais comuns e as alterações em imagem - comportamento metastático dos tipos de tumores axial e apendicular. Também veremos a importância da radiografia no estadiamento dos diferentes tumores e as limitações da radiologia na oncologia.

MODALIDADES AVANÇADAS

- Vamos aprender a correlação da radiologia com as modalidades avançadas em diferentes casos, trazendo noções básicas de TC, RM e US.

BUSINESS, LIDERANÇA E VENDA

- Entendendo o que é preciso para exercer a radiologia profissional, com foco no crescimento e expansão de mercado.

**Os temas, datas e professores estarão sujeitos a mudanças de acordo com a necessidade. Caso ocorra, você será informado(a) via e-mail e grupo de avisos sempre que possível.*



PILAR 5

CERTIFICAÇÃO

Sem relatórios e sem TCC, o foco aqui é no seu conhecimento teórico-prático e capacitação profissional.

Por isso, seu processo de certificação para obter o título de especialização lato sensu em Radiologia Veterinária será feito de forma simples através de:

- 5 (cinco) provas teóricas referente aos módulos de base;
- 1 (uma) prova prática de análise e laudo de casos;

Participação nos encontros mensais de aperfeiçoamento.

NOSSO TIME

Você vai aprender com profissionais renomados, contato com nosso time pedagógico de professores e monitores especializados e professores convidados.

Veja quem serão seus mentores e alguns dos professores já confirmados:



PROF. DR. THIAGO RINALDI MÜLLER

TIME PEDAGÓGICO UNIRADIO

Residente sênior de diagnóstico por imagem da Tufts University. Mestre e Doutor em diagnóstico por imagem pela UNESP, Externship no setor de diagnóstico por imagem da Universidade da Pensilvânia. Autor de artigos científicos nacionais e internacionais e do livro digital Essencial da Anatomia Radiográfica. Sócio fundador do grupo UniRadio.



PROF. DRA. LÍVIA PASINI DE SOUZA

TIME PEDAGÓGICO UNIRADIO

Mestre e Doutora em radiologia veterinária e ciência animal pela UNESP e UDESC. Sócia fundadora e CEO do grupo UniRadio. Diretora pedagógica da UniRadio cursos. Autora de artigos científicos nacionais e internacionais e do livro digital Essencial da Anatomia Radiográfica. Monitora de carreira e liderança de alunos da Uniradio.



PROF. M.V. ÉLIDE REIS

TIME PEDAGÓGICO UNIRADIO

Médica Veterinária pela Universidade Federal de Mato Grosso, pós-graduada e formada pelo programa de Radiologia da UniRadio, pós-graduada em Tomografia Computadorizada. Professora e Radiologista UniRadio.



PROF. M.V. LEONARDO ALENCAR

TIME PEDAGÓGICO UNIRADIO

Médico Veterinário com Pós Graduação em Radiologia e Tomografia Computadorizada, foi aluno UniRadio. Radiologista e coordenador da Pós Graduação de Radiologia Veterinária da UniRadio, bem como os demais produtos dessa especialidade.



PROF. M.V. MARINA PELÓGIA

TIME PEDAGÓGICO UNIRADIO

Médica Veterinária com aprimoramento em diagnóstico por imagem pela Universidade Estadual Paulista (Unesp), Pós-graduada em Tomografia e Ressonância. Radiologista e Professora da UniRadio.



PROF. M.V. FELIPE SUZUKI

TIME PEDAGÓGICO UNIRADIO

Médico veterinário com Residência em Diagnóstico por Imagem pela instituição UNESP-FMVA, pós-graduado e formado pelo programa de Radiologia da UniRadio, Professor UniRadio.



M.V. LAURA FORMIGHIERI

TIME PEDAGÓGICO UNIRADIO

Residência em Diagnóstico por Imagem pela instituição UFPR, Pós-graduada e formada pelo programa de Radiologia da UniRadio, Radiologista e monitora.



M.V. ELIZA BUZZACARO

TIME PEDAGÓGICO UNIRADIO

Médica Veterinária cursando pós graduação em Radiologia Veterinária. Pós-graduada e formada pelo programa de Radiologia da UniRadio, integrando hoje a equipe de monitores e programas de radiologia.



M.V. ROBERTA SALDANHA

TIME PEDAGÓGICO UNIRADIO

Médica Veterinária graduada pela Universidade Federal de Lavras, Pós Graduada em Clínica Médica de Felinos, Especialização em Radiodiagnóstico Veterinário, pós-graduada e formada pelo programa de Radiologia da UniRadio, integrando hoje a equipe de monitores e coordenadora da telerradiologia.



M.V. BRUNA MELECCHI

TIME PEDAGÓGICO UNIRADIO

Médica veterinária formada pela Universidade Federal Fluminense. Formada pelo programa de Radiologia da UniRadio, integrando hoje a equipe de monitores e programas de radiologia. Pós-graduada em Radiologia pela UniRadio.



M.V. CAIQUE AUGUSTO RIBEIRO GOMES

TIME PEDAGÓGICO UNIRADIO

Professor de Diagnóstico por Imagem e Clínica Cirúrgica de Pequenos Animais do Centro Universitário de Itajubá e monitor de Radiologia da UniRadio. Pós-graduando em Tomografia Computadorizada pela UniRadio.



M.V. AUGUSTO SCHONFELDER

TIME PEDAGÓGICO UNIRADIO

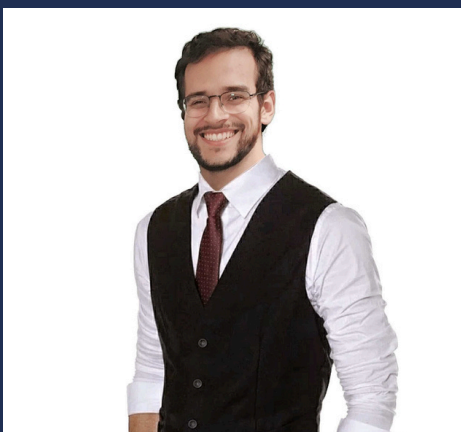
Médico Veterinário cursando pós graduação em Radiologia Veterinária. Formado pelo programa de Radiologia da UniRadio, integrando hoje a equipe de monitores e programas de radiologia.



M.V. LETICIA VIEIRA

TIME PEDAGÓGICO UNIRADIO

Médica Veterinária pela Universidade Nova Iguaçu, formada pelo programa de Radiologia da UniRadio e pós-graduada em Radiologia Veterinária, integra hoje o time de monitores dos programas de radiologia



M.V. FELIPE JANSEN

TIME PEDAGÓGICO UNIRADIO

Médico Veterinário pela Universidade Federal de Lavras, aluno UniRadio, atualmente responsável pela produção de conteúdo sobre radiologia do perfil da UniRadio e hoje integra o time de monitores dos nossos programas de radiologia.

PROFESSORES CONVIDADOS



PROF^o LENIN VILLAMIZAR MARTINEZ ODONTOLOGIA

PROFESSOR CONVIDADO

Atual professor assistente em Odontologia e Cirurgia Oral na Faculdade de Medicina Veterinária da Universidade da Carolina do Norte, diretor do Programa de Residência em Odontologia e Cirurgia Oral e Diplomado pela American Veterinary Dental College desde 2019. Formou-se em veterinária pela Universidade De La Salle, Bogotá, Colômbia, em 2003. Realizou mestrado, doutorado e pós-doutorado na Faculdade de Medicina Veterinária e Zootecnia da Universidade de São Paulo (FMVZ-USP). Nesse período na FMVZ-USP, também participou como pesquisador bolsista e instrutor clínico colaborador no Serviço de Diagnóstico por Imagem e no laboratório de Odontologia Comparada da faculdade. Realizou sua residência em Odontologia e Cirurgia Oral na Escola de Medicina Veterinária da Universidade da Pensilvânia. Recebeu o Prêmio Journal of Veterinary Dentistry Editor's Award 2016 pelo manuscrito de maior destaque no Journal of Veterinary Dentistry. Seus interesses clínicos e de pesquisa incluem trauma maxilofacial, cirurgia oncológica e diagnóstico por imagem das estruturas dentárias e maxilofaciais e da articulação temporomandibular.



PROF^a CAROLINA NERY - SILVESTRES PROFESSORA CONVIDADA

Médica Veterinária do Zoológico de São Paulo desde 2010, possui Mestrado com ênfase em Diagnóstico por Imagem na USP; Radiologista Veterinária na Exotic Imaging Consulting - telerradiologia para animais selvagens e exóticos e professora da Pós-Graduação de Animais Selvagens da Faculdade Quallitas. Possui Curso de Especialização em Radiodiagnóstico pelo IVI (2015), aprimoramento no CETACVET em Medicina Intensiva. Foi residente na área de Medicina de Animais Silvestres Unesp Jaboticabal (2006 a 2008) e Veterinária do RioZoo (2007 a 2009). É formada pela Universidade Federal Fluminense (2005).



PROFª JULIANA TOLENTINO - SILVESTRES

PROFESSORA CONVIDADA

Possui graduação em Medicina Veterinária, pela Universidade Federal Fluminense (2010) Monitora da disciplina de Radiologia, pela Universidade Federal Fluminense (2009 - 2010) Curso de Especialização no Radiodiagnóstico Veterinário pelo Instituto Veterinário de Imagem (IVI) (2012) Residência em Clínica de Animais Selvagens pela Fundação Parque Zoológico de São Paulo (2011-2013). Atualmente é Radiologista Veterinária e consultora na Exotic Imaging Consulting - Telerradiologia para animais selvagens e exóticos.



PROFª MARÍLIA LUCIANI

TIME PEDAGÓGICO UNIRADIO

Médica Veterinária graduada pela Universidade do Estado de Santa Catarina (2014), com Residência em Diagnóstico por Imagem Veterinária (2017) e Mestrado em Ciência Animal (2019) pela mesma instituição.

Atua como Radiologista da UniRadio desde 2018, auxiliando tanto os clínicos parceiros da nossa telerradiologia com um suporte especializado, quanto os radiologistas da equipe com treinamentos e orientações, garantindo a excelência na entrega desse serviço.



PROFº GABRIEL DIAMANTE - ORTOPEDIA

PROFESSOR CONVIDADO

Sócio e fundador da Ortho Support Pet - Campinas
Fellowship pela AOVet na UT - university of tennessee/USA
Doutor em clínica cirúrgica pela USP com ênfase em ortopedia
Mestre em ciência animal pela UEL com ênfase em neurologia
Residência em clínica cirúrgica pela UEM
Especialização em ortopedia pela ANCLIVEPA-SP



PROFº GUILHERME GALHARDO - ORTOPEDIA

PROFESSOR CONVIDADO

Graduado em Medicina Veterinária pela FMVZ da UNESP de Botucatu-SP. Residência Médica na área de cirurgia de pequenos animais pela FMVZ da UNESP de Botucatu. Mestrado e Doutorado na FCAV da UNESP de Jaboticabal-SP na área de Cirurgia Veterinária, com ênfase em ortopedia e neurocirurgia veterinária. Cirurgião ortopedista do Hospital Veterinário (CCAIE) da Universidade Federal do Espírito Santo (UFES). Certificação AOVET - Course - Advanced Techniques in Small Animal Fracture Management (2014). Professor em diversos cursos de pós-graduação lato sensu e aprimoramento. Autor de artigos científicos e capítulos em livros da área de ortopedia veterinária. Atualmente é idealizador da OrthoScience Vet e ministra palestras em renomados cursos de Pós-Graduação em Cirurgia, Ortopedia e Neurocirurgia Veterinária Brasil afora.



PROFº MARLOS GONÇALVES SOUSA CARDIOLOGIA

PROFESSOR CONVIDADO

Possui graduação em Medicina Veterinária pela Universidade Federal do Tocantins e residência em Clínica Médica de Pequenos Animais pela Universidade Estadual Paulista (Unesp), campus de Jaboticabal. cursou mestrado e doutorado em Medicina Veterinária (Clínica Médica) na Unesp-Jaboticabal. Atualmente é professor Adjunto da Universidade Federal do Paraná, onde atua nos cursos de graduação em Medicina Veterinária e pós-graduação em Ciências Veterinárias. Em 2018, foi professor visitante do Departamento de Medicina Animal, Produção e Saúde da Università degli Studi di Padova (Itália). Tem experiência na área de Medicina Veterinária, com ênfase em Clínica Médica de Pequenos Animais, atuando principalmente nos seguintes temas: cardiologia comparada e medicina interna.



PROFª CAROLINA RIBEIRO **NEUROLOGISTA**

PROFESSORA CONVIDADA

Formada pelo Centro Universitário de Rio Preto – Centro Universitário de Rio Preto – (UNiRP - 2013).

Residência em Cirurgia e Anestesiologia de Animais de Companhia na Universidade Federal de Lavras - Universidade Federal de Lavras (UFLA- 2015). Mestre (2016) e Doutora (2022) em Cirurgia Veterinária com ênfase em ortopedia e neurocirurgia pela Universidade Estadual Paulista - UNESP Campus Jaboticabal.

Pós-graduada em Neurologia e Neurocirurgia pela UFAPE São Paulo (2024). Professora substituta da disciplina de diagnóstico por imagem na UNESP Campus Jaboticabal de 2018 a 2020.

Atualmente professora titular nas disciplinas de patologia cirúrgica e diagnóstico por imagem na Universidade Vila Velha - UVV e sócia na empresa RCvet Ortopedia e Neurologia Veterinária.



PROFª MARIANA PAVELSKI - **PNEUMOLOGIA**

PROFESSORA CONVIDADA

Graduada em 2007 pela Universidade Estadual do Centro Oeste, tem pós graduação em clínica médica e cirúrgica, tem mestrado e doutorado pela Universidade Federal do Paraná com ênfase em Pneumologia. É sócia proprietária da PneumoPet, revisora de artigos nacionais e internacionais, coordenadora e professora da Pós Graduação em afecções respiratórias da Associação ANCLIVEPA SP e de outras pós graduações e é membro da Veterinary Comparative Respiratory Society.



PROFº VICENTE COLOMBI KONDO - BUSINESS, LIDERANÇA E VENDA

PROFESSOR CONVIDADO

É graduado em Medicina Veterinária pela UFES, possui Residência Diagnóstico por imagem - UNESP Botucatu, é CEO CDVet centro veterinário de imagem referência no estado do Espírito Santo. Sócio e Professor do Improvet - Escola de Negócios e faz parte da Secretaria da ABRV.



PROFº PAULO JARK - ONCOLOGISTA

PROFESSOR CONVIDADO

Graduação Em Medicina Veterinária pela UDESC
Residência em Clínica Médica de Pequenos Animais pela UNESP. Especialização em Oncologia Veterinária pelo Instituto Bioethicus-Botucatu-SP. Treinamento no Center for Comparative Oncology – Michigan State University (2010)
Mestrado em Clínica Médica com enfoque em Oncologia Veterinária pela UNESP
Doutorado em Clínica Médica com enfoque em Oncologia Veterinária pela UNESP. Realizou programa Doutorado no Exterior na University of Wisconsin-Madison – EUA (2015). Professor de Oncologia do Instituto Bioethicus, Anclivepa SP, Unesp Jaboticabal, Ufape Intercursos. Professor colaborador no Programa de Pós Graduação (MESTRADO) em Medicina Veterinária da UNESP
Presidente da Sociedade Latino Americana de Oncologia Veterinária SLOVET Autor do Livro Neoplasias hematopoiéticas em cães e gatos. Coordenador do Onconnectionvet e Oncospes.



UniRadio®

PÓS-GRADUAÇÃO

**RADIOLOGIA
VETERINÁRIA**

FAÇA SUA PRÉ-MATRÍCULA
E COMECE AGORA MESMO!